

# SOFTWARE PER LA GESTIONE DEL LABORATORIO ODONTOTECNICO



**CREAZIONE DI UNA  
CONFIGURAZIONE AGGIUNTIVA**

**OrisLAB X3**® prevede la possibilità di poter creare archivi aggiuntivi su qualsiasi dispositivo; per "archivi" si intende l'insieme delle informazioni memorizzate dall'utente sul personal computer. Quindi **OrisLAB X3**® offre la possibilità di memorizzare le informazioni relative ad un paziente su un dispositivo esterno, ad esempio per non occupare la memoria dell'hard disk oppure per tenere separata la gestione delle diverse cartelle Lavori.

Se nel Laboratorio sono presenti più Computer che utilizzano **OrisLAB X3**®, la procedura che andremo ad esaminare, dovrà essere eseguita dal PC adibito a Server.

La prima operazione da compiere è aprire **OrisLAB X3**® e dal menù principale scegliamo la voce UTILITA' e dal sottomenù a sinistra cliccare su CONFIGURA. Apparirà la seguente schermata:

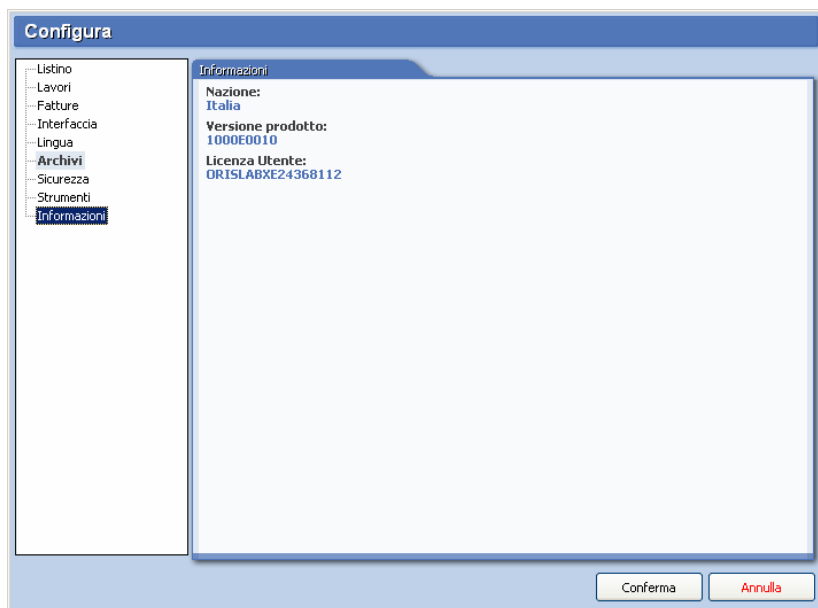


Figura 1

A questo punto selezioneremo dall'elenco sulla sinistra della schermata la voce ARCHIVI. Apparirà la seguente schermata:

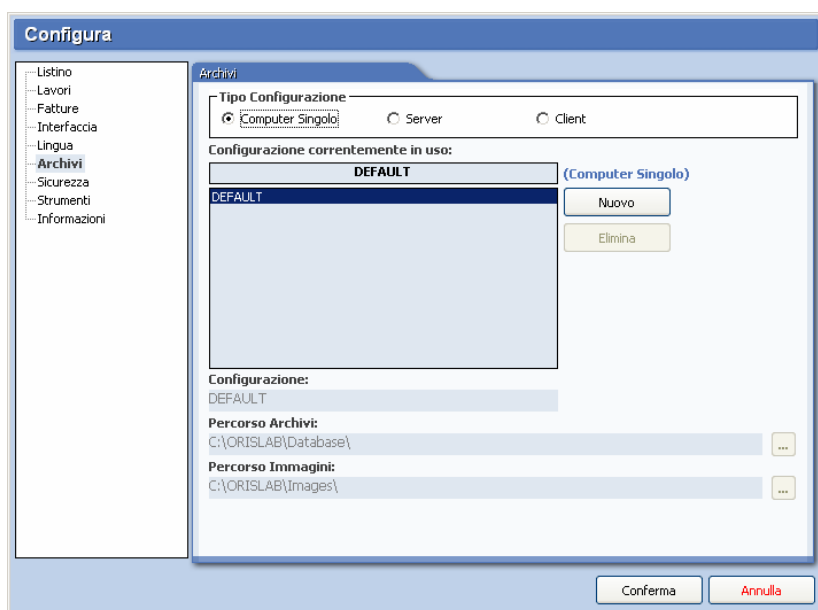


Figura 2

Nella parte centrale di questa finestra ci viene proposto l'elenco delle CONFIGURAZIONI utilizzate da **OrisLAB X3**<sup>®</sup>; possiamo notare che è presente solamente la configurazione base "DEFAULT" che è situata nel hard disk (C:)

*NOTA: a tutte le risorse del computer viene assegnata una lettera, l'hard disk è sempre la lettera C: , il floppy è sempre la lettera A: , il cdrom può avere la lettera D: oppure la E: anche uno ZIP oppure un JAZZ oppure un altro Hard disk estraibile hanno una loro lettera la quale viene assegnata automaticamente dal Sistema operativo.*

A questo punto, per creare una nuova configurazione, ad esempio su ZIP, dovremo premere sul pulsante NUOVO. Ci apparirà una schermata dove possiamo inserire il nome della configurazione (che nel nostro caso chiameremo CONF2), e selezionando l'opzione "Crea nuovi archivi" creeremo gli archivi vuoti necessari alla nuova configurazione (figura 3).



Figura 3

Dopo aver cliccato CONFERMA, ci apparirà la schermata "Sfogliare per cartelle" di windows, sulla quale andremo ad indicare la destinazione della nostra nuova configurazione. Il risultato delle operazioni suddette è il seguente:

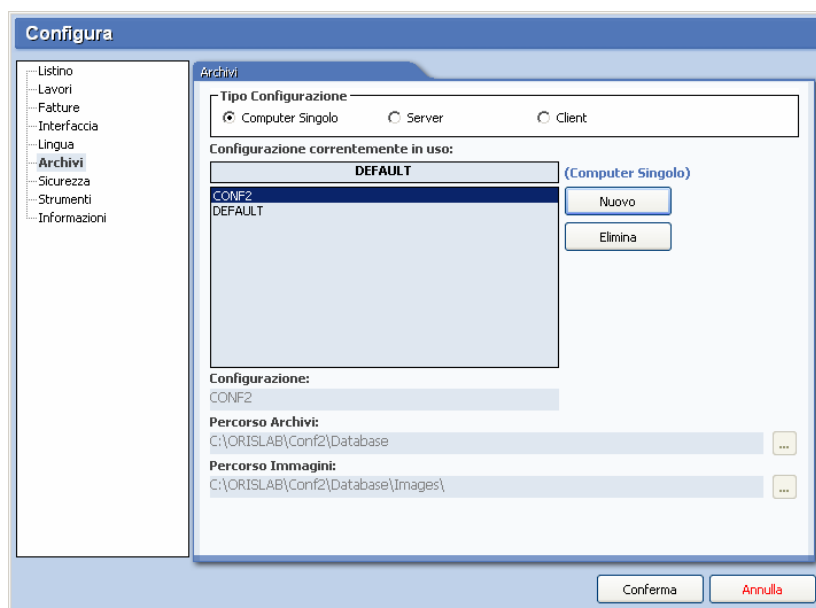


Figura 4

La configurazione di un altro archivio è stata così completata.

**www.Orisline.com**

Per spostarsi da una configurazione all'altra, basta selezionare dalla schermata descritta in figura 4, l'archivio che desideriamo visionare e cliccare CONFERMA; tornando nel menù principale troveremo il nome della configurazione selezionata in alto a destra (figura 5).



Figura 5

Nel caso in cui dovessimo perdere i percorsi di una configurazione aggiuntiva, e quindi avere la necessità di reimpostarli, ma non di creare un archivio nuovo, basta cliccare sul tasto NUOVO all'interno della schermata descritta in figura 2, riscrivere il nome della configurazione ma non selezionare l'opzione "Crea Nuovi archivi", e poi cliccare CONFERMA.

Infine in "Sfoggia per cartelle" che ci apparirà, andremo a cliccare due volte sull'unità su cui si trova la configurazione, due volte sulla cartella contenete i dati e due volte sulla cartella database (figura 6); dopodichè OK.

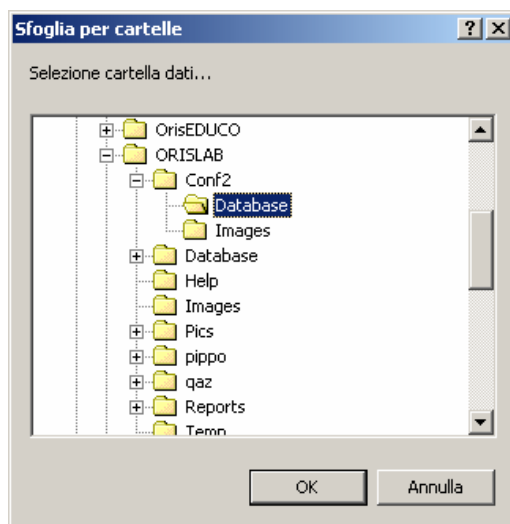


Figura 6

Elite Computer Italia rimane a Vostra completa disposizione per ulteriori chiarimenti al numero 02/2590652 oppure tramite e-mail all'indirizzo [support@orislab.com](mailto:support@orislab.com).

**Elite Computer Italia**  
*Lo Staff*

**www.Orisline.com**