

**SOFTWARE PER LA GESTIONE DEL
LABORATORIO ODONTOTECNICO**

Oris^{CE}LAB X3

**Elite
Computer**
Italia[®]

TEL. 02/2590652 - FAX 02/2591752
info@orislab.com

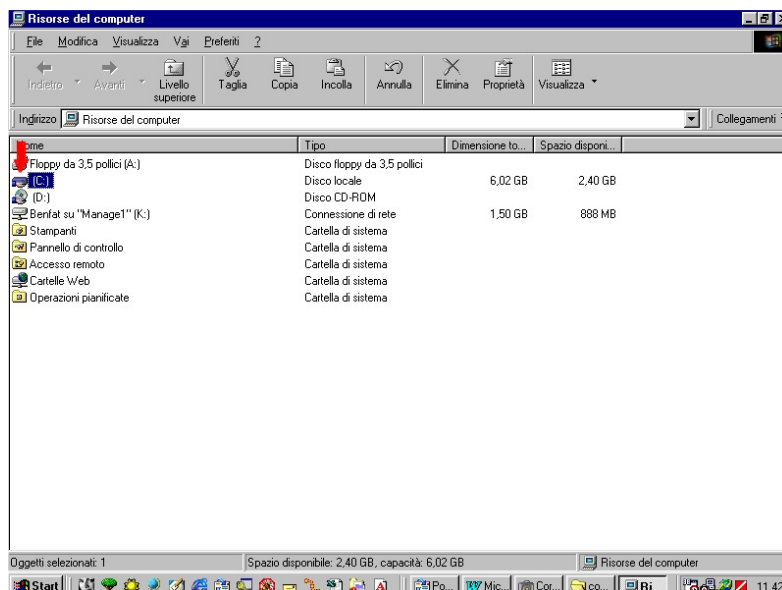
CONFIGURAZIONE DI RETE

I prodotti della linea **OrisLAB X3**® prevedono la possibilità di gestire il Laboratorio Odontotecnico in rete in maniera tale da poter utilizzare più Personal Computer contemporaneamente. Naturalmente la rete fra PC deve essere configurata correttamente altrimenti il malfunzionamento si ripercuote su **OrisLAB X3**®.

Dopo aver installato il programma sia sul computer principale (Server) sia su tutte le postazioni aggiuntive (Client) possiamo configurare **OrisLAB X3**® in rete.

Dal Server chiudiamo tutti i programmi in esecuzione e torniamo sul Desktop. Clicchiamo due volte con il tasto sinistro del mouse su RISORSE DEL COMPUTER.

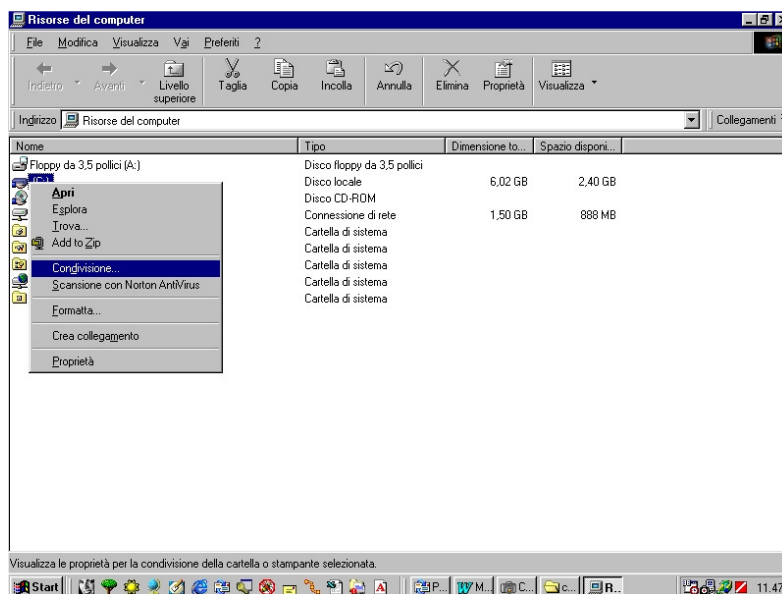
Controlliamo che sotto l'icona dell'hard disk C ci sia una "manina", che ci informa che il disco locale C è in condivisione (cioè accessibile da tutti i PC in rete) come in figura 1.



(Figura 1)

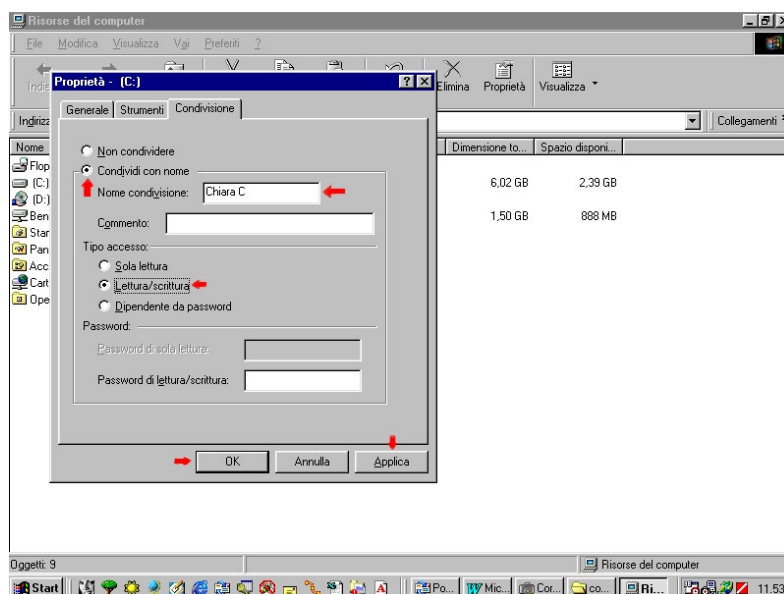
Se non fosse presente la "manina" seguiamo la procedura riportata qui di seguito.

Nell'elenco delle periferiche presenti nelle Risorse del computer del Server, premiamo con il tasto destro del mouse sull'hard disk C e poi il tasto sinistro su CONDIVISIONE (Figura 2).



(Figura 2)

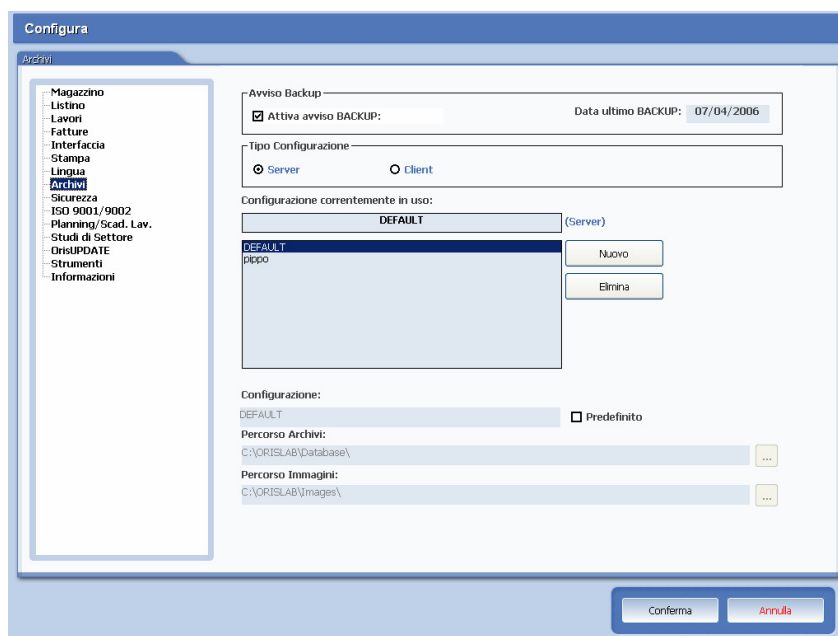
Nella finestra che abbiamo a video clicchiamo su CONDIVISIONE, inseriamo il nome del disco locale C: che vogliamo far apparire in rete e dopo aver selezionato l'opzione LETTURA\SCRITTURA, clicchiamo su APPLICA ed infine su OK (figura 3).



(Figura 3)

Adesso apriamo **OrisLAB X3[®]** sul computer adibito a "Client" perché su "Server" non bisogna impostare niente se non condividere l'hard disk come spiegato nel paragrafo sopra.

Dal menù principale clicchiamo UTILITA' e nel menù a sinistra scegliamo la voce CONFIGURA e nell'elenco l'opzione "ARCHIVI"; apparirà la seguente schermata:

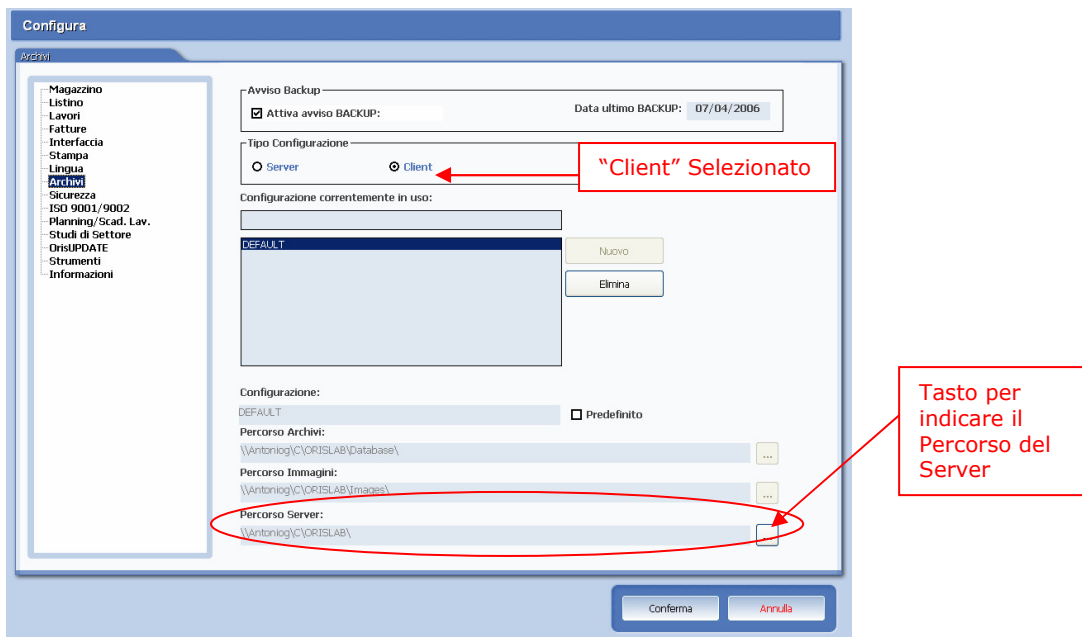


In questa schermata selezioniamo l'opzione "**Client**", dopodichè clicchiamo sul quadratino con i tre puntini per indicare il "Percorso Server" e nella schermata che appare chiamata "**Sfogliata per cartelle**" di Windows® selezioniamo:

"Nome del Server" => disco C: => cartella "ORISLAB"

Infine CONFERMA.

Il risultato che otterremo è il seguente:



(Figura 5)

*N.B. Ripetere la procedura su tutte le postazioni che vengono utilizzate con **OrisLAB X3**®.*

CONFIGURAZIONE IN RETE DI ARCHIVI AGGIUNTIVI E/O ESTERNI:

Nel caso in cui si fosse in possesso di più configurazioni oltre a default, le procedure da seguire sono le seguenti:

- Individuare dove la configurazione è stata creata (su HDD Usb, HDD esterno, periferiche ZIP, Jazz, etc. etc.).
- Individuare su quale PC è collegata la configurazione aggiuntiva.
- Condividere la periferica in rete in lettura e scrittura.
- Inserire sul SERVER un percorso di rete (es. [\\Server\D:\Conf.2](#)) sulla configurazione aggiuntiva.

A conclusione di questa piccola guida vogliamo ricordare le caratteristiche tecniche della rete richieste per il corretto funzionamento di **OrisLAB X3**®.

- Tipo di rete – Peer to Peer o Client/Server
- Sistema operativo - Windows 98 SE, Windows 2000, Windows XP
- Cablaggio Ethernet tipologia a stella o bus
- Protocollo NET TCP/IP NET BEUI
- Scheda video con risoluzione minima 800X600 pixel a 65.000 colori
- L'hard disk del Server deve prevedere naturalmente la condivisione in Lettura/scrittura.

www.Orisline.com