

**SOFTWARE PROFESSIONALE  
PER ANALISI CEFALOMETRICHE**



**Elite  
Computer**  
Italia®

**TEL. 02/2590652 - FAX 02/2591752**  
**info@OrisCEPH.com**

**CONFIGURAZIONE IN RETE  
DI OrisCEPH®**

**OrisCEPH®** prevede la possibilità di poter gestire le proprie analisi cefalometriche in rete, utilizzando più Personal Computer per l'inserimento e la gestione dei dati dei propri pazienti.

Naturalmente la rete fra PC deve essere configurata correttamente altrimenti il malfunzionamento si ripercuote su **OrisCEPH®**.

Dopo aver installato il programma sia sul computer principale (Server) sia su tutte le postazioni aggiuntive (Client) dobbiamo configurare **OrisCEPH®** in rete.

Dal Computer Server chiudiamo tutti i programmi in esecuzione e torniamo nel Desktop. Clicchiamo due volte con il tasto sinistro del mouse su RISORSE DEL COMPUTER.

Controlliamo che sotto l'icona dell'hard disk C ci sia una "manina", che ci informa che il disco locale C (hard disk) è in condivisione (vale a dire accessibile da tutti i PC in rete) come in figura 1.

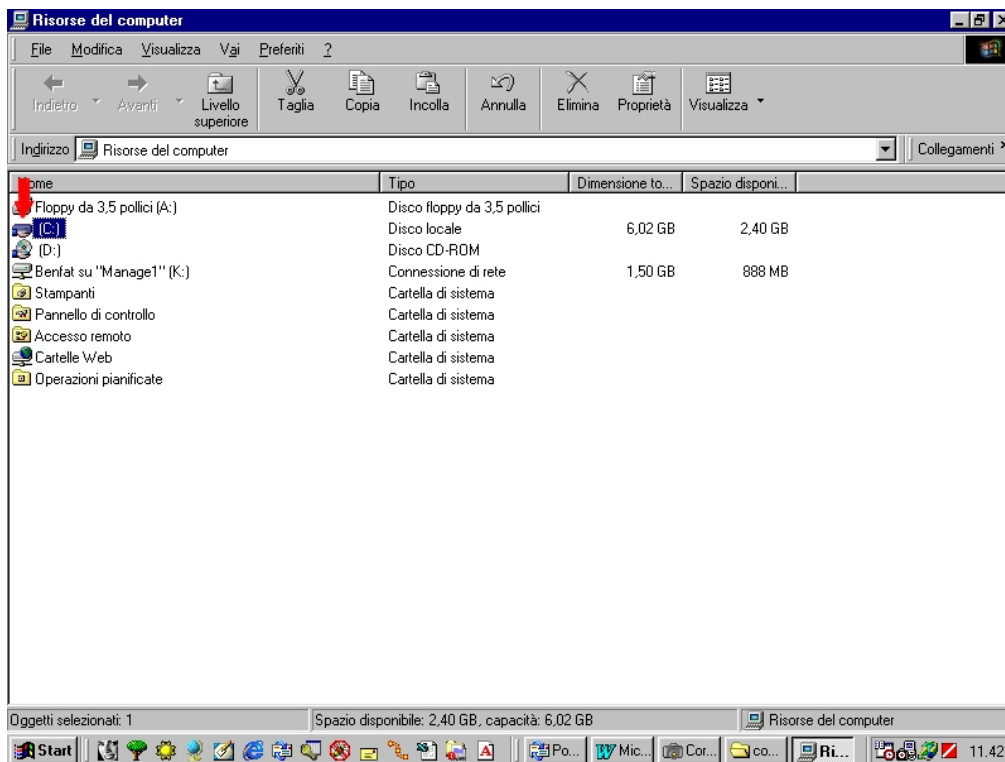


Figura 1

Se non fosse presente la manina seguiamo la procedura riportata qui di seguito.

Nell'elenco delle periferiche presenti nelle Risorse del Computer del Server, premiamo il tasto destra del mouse sull'hard disk C e poi il tasto sinistro su CONDIVISIONE (Figura 2).

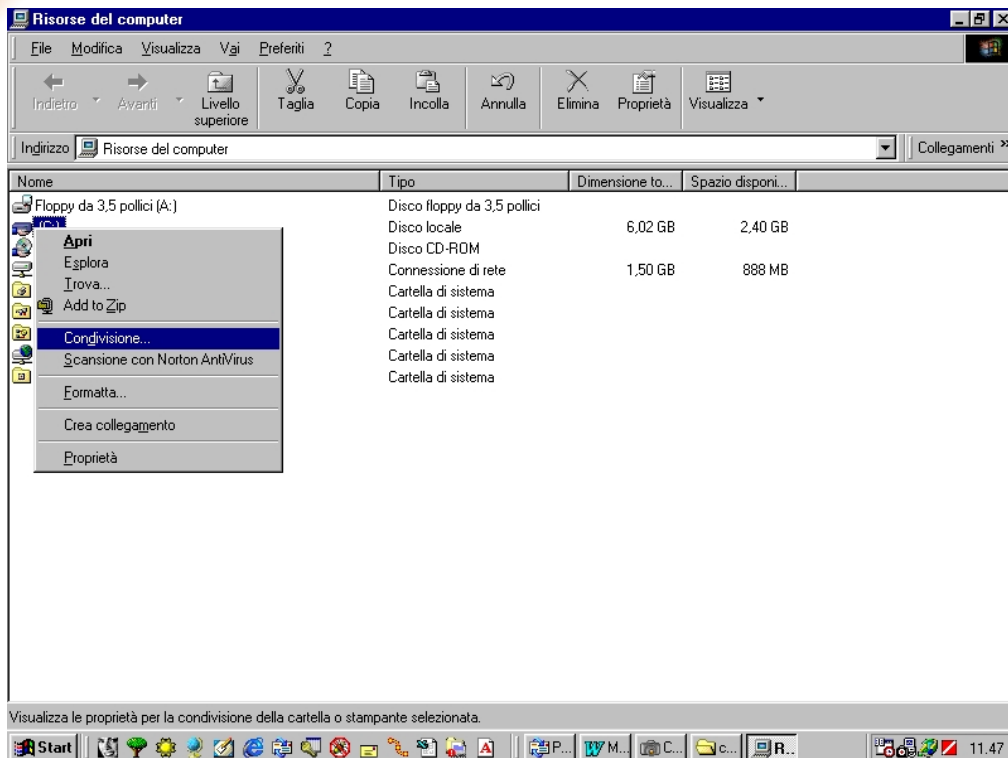


Figura 2

Nella finestra che appare a video (figura 3) clicchiamo su **CONDIVIDI LA CARTELLA**, inseriamo il nome del disco locale C che vogliamo far apparire in rete, e clicchiamo su "Autorizzazioni". Decidiamo con chi condividere il disco tramite il tasto **AGGIUNGI** (solitamente lo si condivide con tutti i pc) selezioniamo l'opzione **LETTURA\SCRITTURA**, clicchiamo su **APPLICA** e poi su **OK**.

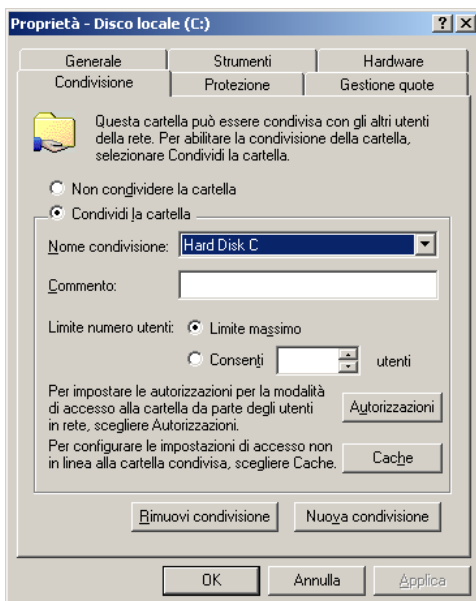


Figura 3

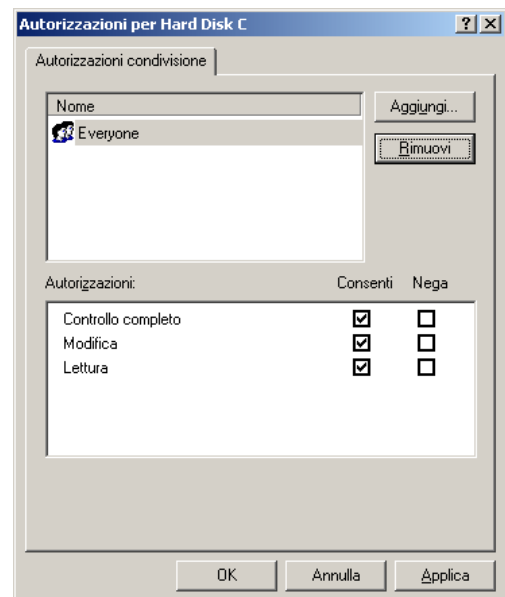
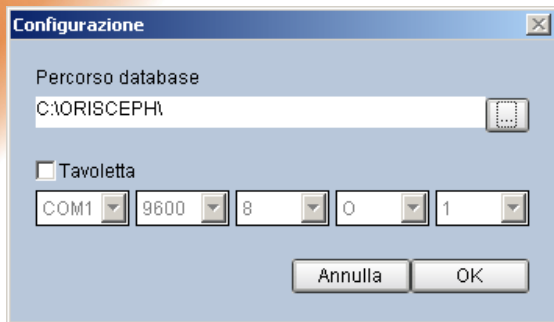
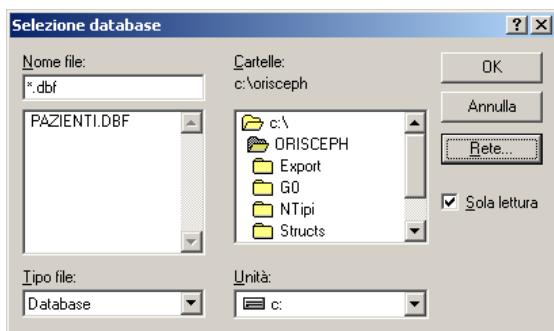


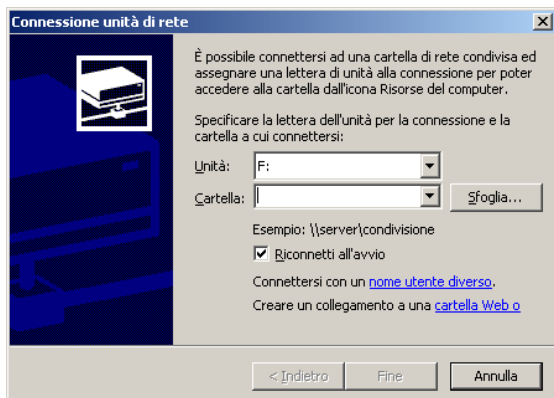
Figura 3.1



A questo punto ci spostiamo sul primo Client, attiviamo **OrisCEPH®** e dal menù UTILITA' in alto selezioniamo CONFIGURAZIONE. Apparirà la schermata descritta qui a fianco.



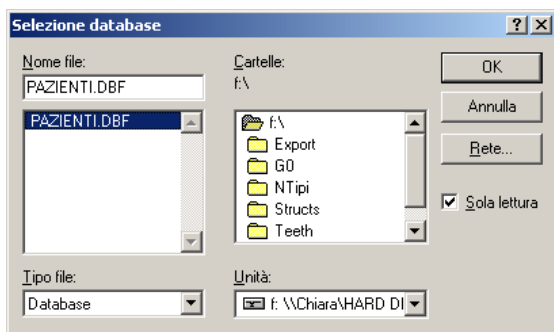
Clicchiamo sul pulsante con i tre puntini, il quale ci aprirà la schermata "Selezione Database". All'interno di quest'ultima troveremo il tasto "RETE".



In questa schermata clicchiamo su SFOGLIA ed inseriamo il percorso di rete, per poter leggere i dati dal server, ad esempio :

**\\NomeServer\C\OrisCEPH**

A questo punto abbiamo creato la nostra unità di rete; clicchiamo sul tasto fine e torniamo alla schermata precedente.



Selezioniamo dal menù a tendina "Unità" l'unità di rete che abbiamo creato, e dal riquadro a sinistra "Nome File" selezioniamo il database contenente i dati dei pazienti presenti sul Server. Infine clicchiamo su OK.

**OrisCEPH®** è in rete.

Il presente manuale costituisce uno strumento di supporto al programma e non può ne vuole essere una guida esaustiva di tutte le funzionalità e le potenzialità offerte da **OrisCEPH®**.